



## Softstarty seria IMS2



## Startuj miłko, napędz to doceni

Softstarty IMS2 to nowa generacja rozruszników dla silników asynchronicznych.

Zastosowane w układach napędowych np:

- pił,
- pras,
- pomp,
- młynów,
- wirówek,
- wyci gów,
- obrabiarek,
- mieszalników,
- przenośników,
- wentylatorów,

s skutecznie chroni i ograniczają c w trakcie rozruchu i zatrzymania silnika:

- udary prądowe w sieciach zasilających silniki,
- wstrząsy mechaniczne w sprzęgłach oraz elementach wykonawczych,
- ilość uszkodzeń mechanicznych,
- nadmierny wzrost ciśnienia cieczy i gazów w rurociągach.

Rozruch silników zasilanych z "miękkich sieci"

# IMS2

Prąd rozruchowy - krotność prądu znamionowego	Dostępne zaciski uzwojeń silnika	Model IMS2																						
		0018	0034	0041	0047	0067	0088	0096	0125	0141	0202	0238	0253	0302	0405	0513	0585	0628	0775	0897	1153	1403	1574	
		Znamionowy prąd przewodowy silnika - softstartu (A) przy AC53a 3 -10:50 -10; T <sub>obcz</sub> <45°C; H <sub>optm</sub> < 1000m - dla pracy ciągłej bez BAYPASS-u																						
3,0 x FLC	3 przewody	18	34	41	47	67	88	96	125	141	202	238	253	302	405	513	585	628	775	897	1153	1403	1574	
	6 przewodów	27	51	62	71	101	132	144	188	212	303	357	379	453	608	769	878	942	1163	1346	1730	2105	2361	
3,5 x FLC	3 przewody	16	32	39	44	60	78	85	112	122	177	211	218	275	376	481	558	595	756	895	1049	1302	1486	
	6 przewodów	25	48	58	66	90	116	127	168	183	266	317	327	413	564	722	837	893	1134	1342	1574	1953	2229	
4,0 x FLC	3 przewody	14	28	34	39	52	68	74	97	107	155	185	191	239	324	411	474	508	637	749	917	1135	1290	
	6 przewodów	22	42	51	58	79	102	111	146	161	233	277	286	358	486	616	711	762	956	1123	1376	1703	1936	
4,5 x FLC	3 przewody	12	24	28	33	46	59	64	84	94	135	160	167	205	274	342	392	424	521	604	791	970	1091	
	6 przewodów	19	36	42	50	69	88	96	125	141	202	241	251	308	412	513	587	636	782	906	1187	1454	1637	
Wymiary (mm)	Szerokość	185			185			270			390			430			574							
	Wysokość	380			380			425			425			690			855							
	Głębokość	180			250			275			275			294			353							
Masa (kg)	6			10			18			23			38			50			53			121		
Stopień ochrony IP	42																			00				

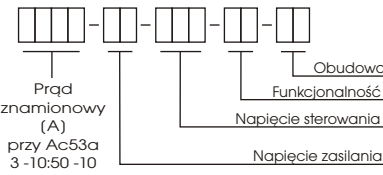
ROZRUCH	Przy stałym prądzie
	Czas narastania prądu
	Kontrola momentu
	Podbicie momentu
ZATRZYMANIE	Łagodne zatrzymanie
	- standardowe
	- charakterystyka pompowa
ZABEZPIECZENIA	Łagodne hamowanie (opcja I d.c.)
	Przeciążenie (model termiczny)
	Wejście termistora silnika
	Asymetria faz / Kolejność faz
	Nagłe przeciążenie
	Zbyt mały prąd (niedociążenie)
	Wejście zewnętrzne blokady
	Przekroczenie temperatury softstartu
	Przekroczenie czasu rozruchu
	Częstotliwość zasilania
PODLĄCZENIE	Przeciwwzrostowe tyrystorów
	Obwody mocy
	Błąd interfejsu szeregowego
	6 przewodów (Δ uzwojeń silnika)
	Układ BYPASS (z ochroną silnika)
	18 A do 1574 A (3 przewody)
27 A do 2361 A (6 przewodów)	
200 V a.c. + 525 V a.c. (modele V5)	
200 V a.c. + 690 V a.c. (modele V7)	

INTERFEJS	Wejścia sterujące (3 + 1 programowalne)
	Wyjścia przekaźnikowe (1 + 3 programowalne)
	Wyjścia analogowe 4 ÷ 20 mA (1 programowalne)
PANEL	3 przewody
	Port RS - 485
	Przyciski sterowania (Start, Stop, Reset, Local/Remote)
	Przyciski programowania (Function, ▲, ▼, Store)
	Wyświetlacz LED
	Wskaźniki LED statusu pracy
	IP 42 lub IP 54 (< 253 A)
	IP 00 (> 302 A)
	Odczyt prądu
	Odczyt temperatury silnika
INNE	Rejestr awarii (osiem pozycji)
	Ustawianie funkcji wielokrotnych
	Opóźnienie ponownego uruchomienia
	Wskaźnik niskiego napięcia
	Wskaźnik wysokiego napięcia
	Wskaźnik temperatury silnika
	Auto - reset
	Auto - stop
	Licznik uruchomień
	Blokowanie funkcji / ochrona hasłem
Zmiana ustawień funkcji	
Tryb awaryjny	
Zmiana modelu termicznego silnika	

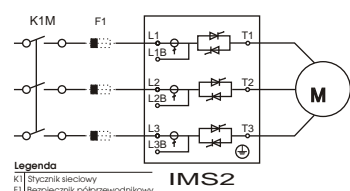
### ZNACZENIA SOFTSTARTÓW

E0 = IP 00; E4 = IP 42; E5 = IP 54  
 F1 = wewnątrz trójkąta uzwojeń silnika / 6 przewodów

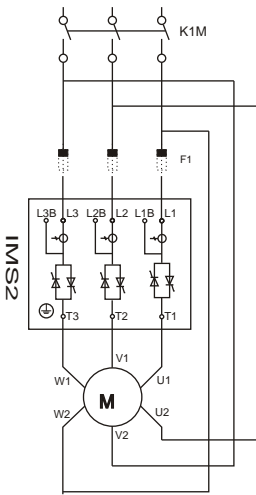
{ C12 = 110 V a.c. lub 230 V a.c.  
 { C24 = 230 V a.c. lub 400 V a.c.  
 { C25 = 400 V a.c. lub 575 V a.c.  
 { V5 = 200 V a.c. + 525 V a.c.  
 { V7 = 200 V a.c. + 690 V a.c.



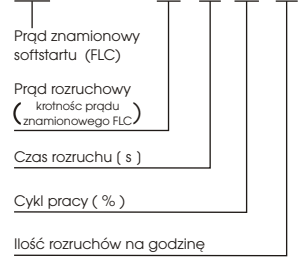
### Podłączenie 3 przewodowe



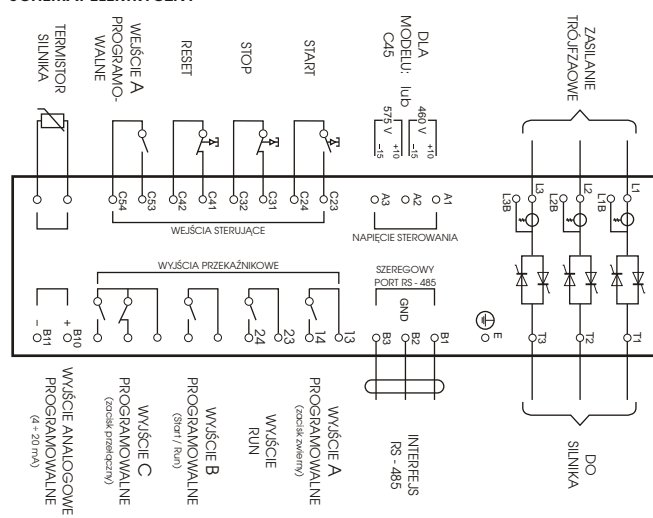
### Podłączenie 6 przewodowe wewnątrz uzwojeń silnika w trójkąt.



### 78 A : AC - 53a 3.5 - 15 : 50 - 10



### SCHEMAT ELEKTRYCZNY



Dystrybutor :